

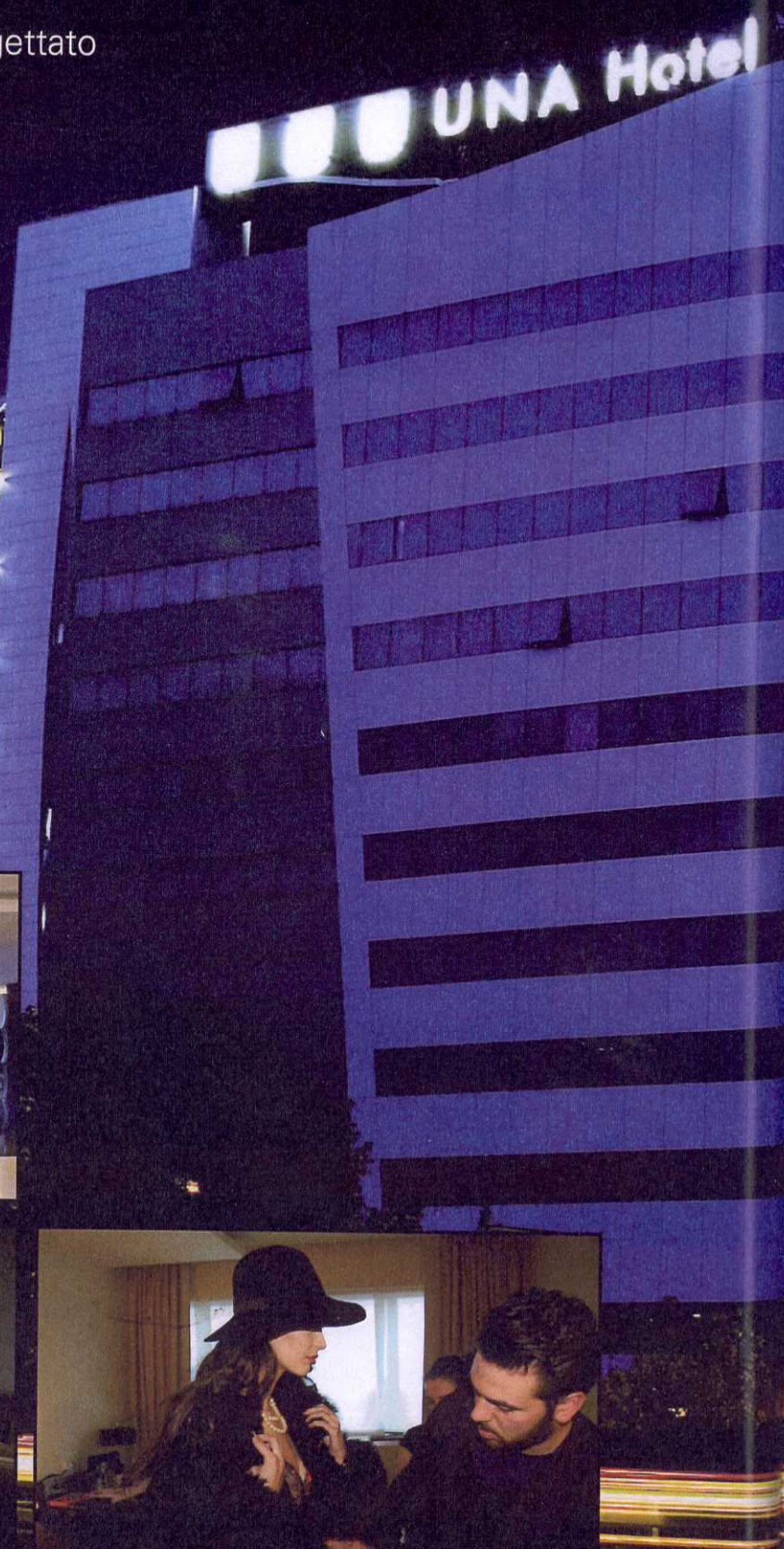
# UNA Hotels & Resorts/Malpensa

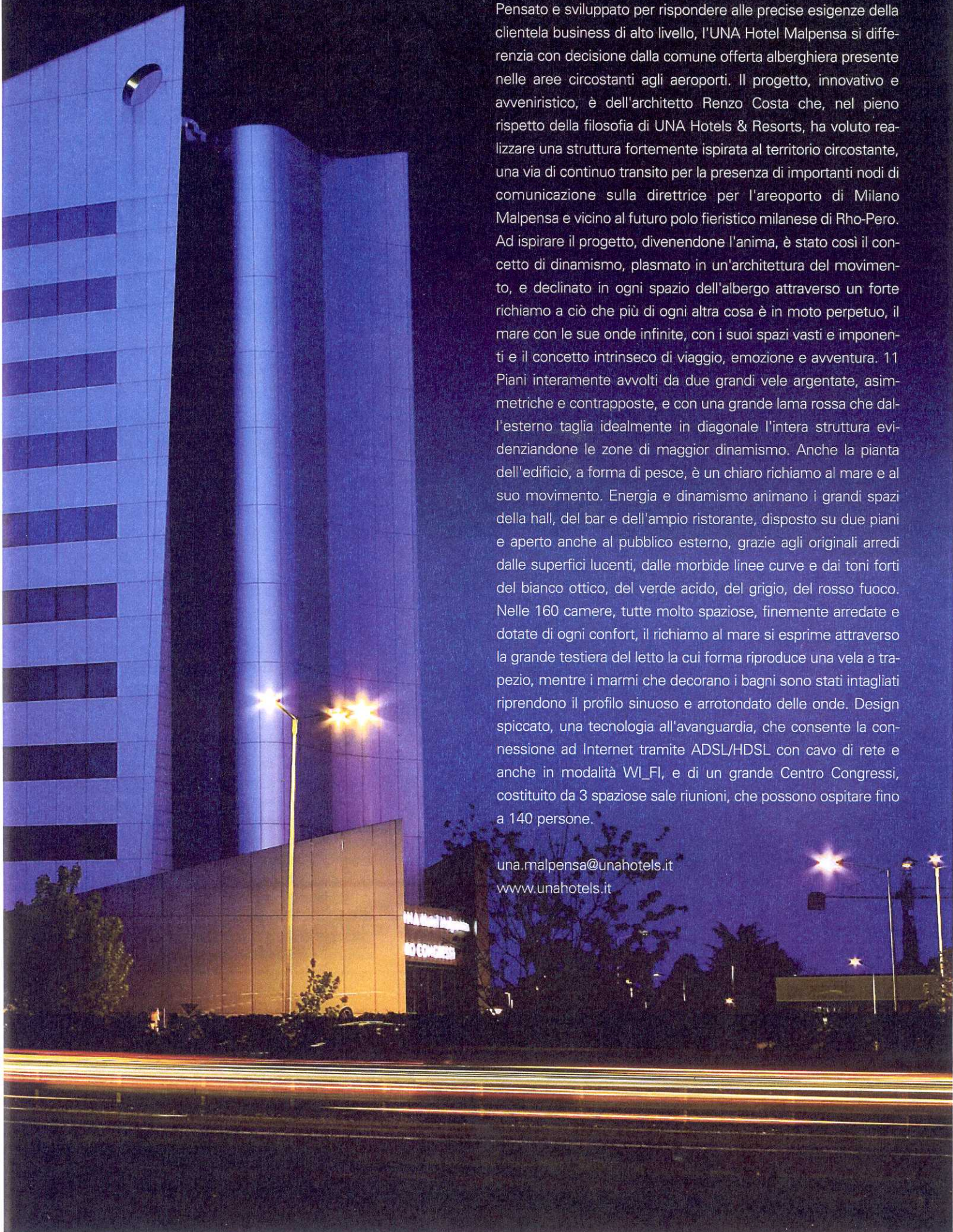
Il nuovo albergo della catena progettato da Renzo Costa.

Bellezza, imponenza, originalità.

Un nuovo concept di architettura si combina per conquistare stupire ed emozionare.

UNA Hotel





Pensato e sviluppato per rispondere alle precise esigenze della clientela business di alto livello, l'UNA Hotel Malpensa si differenzia con decisione dalla comune offerta alberghiera presente nelle aree circostanti agli aeroporti. Il progetto, innovativo e avveniristico, è dell'architetto Renzo Costa che, nel pieno rispetto della filosofia di UNA Hotels & Resorts, ha voluto realizzare una struttura fortemente ispirata al territorio circostante, una via di continuo transito per la presenza di importanti nodi di comunicazione sulla direttrice per l'aeroporto di Milano Malpensa e vicino al futuro polo fieristico milanese di Rho-Pero. Ad ispirare il progetto, divenendone l'anima, è stato così il concetto di dinamismo, plasmato in un'architettura del movimento, e declinato in ogni spazio dell'albergo attraverso un forte richiamo a ciò che più di ogni altra cosa è in moto perpetuo, il mare con le sue onde infinite, con i suoi spazi vasti e imponenti e il concetto intrinseco di viaggio, emozione e avventura. 11 Piani interamente avvolti da due grandi vele argentate, asimmetriche e contrapposte, e con una grande lama rossa che dall'esterno taglia idealmente in diagonale l'intera struttura evidenziandone le zone di maggior dinamismo. Anche la pianta dell'edificio, a forma di pesce, è un chiaro richiamo al mare e al suo movimento. Energia e dinamismo animano i grandi spazi della hall, del bar e dell'ampio ristorante, disposto su due piani e aperto anche al pubblico esterno, grazie agli originali arredi dalle superfici lucenti, dalle morbide linee curve e dai toni forti del bianco ottico, del verde acido, del grigio, del rosso fuoco. Nelle 160 camere, tutte molto spaziose, finemente arredate e dotate di ogni confort, il richiamo al mare si esprime attraverso la grande testiera del letto la cui forma riproduce una vela a trapezio, mentre i marmi che decorano i bagni sono stati intagliati riprendono il profilo sinuoso e arrotondato delle onde. Design spiccato, una tecnologia all'avanguardia, che consente la connessione ad Internet tramite ADSL/HDSL con cavo di rete e anche in modalità WI\_FI, e di un grande Centro Congressi, costituito da 3 spaziose sale riunioni, che possono ospitare fino a 140 persone.

[una.malpensa@unahotels.it](mailto:una.malpensa@unahotels.it)  
[www.unahotels.it](http://www.unahotels.it)