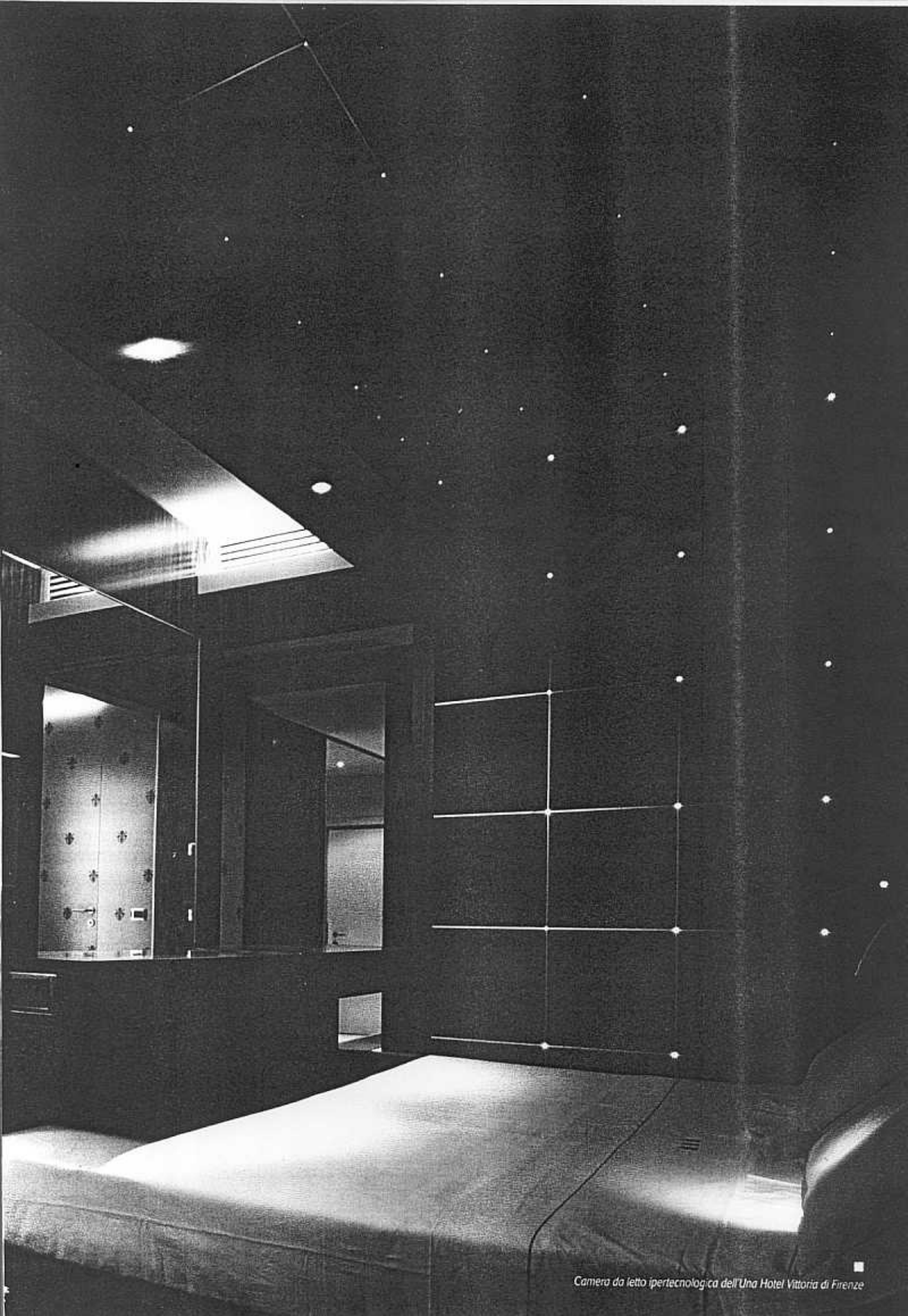




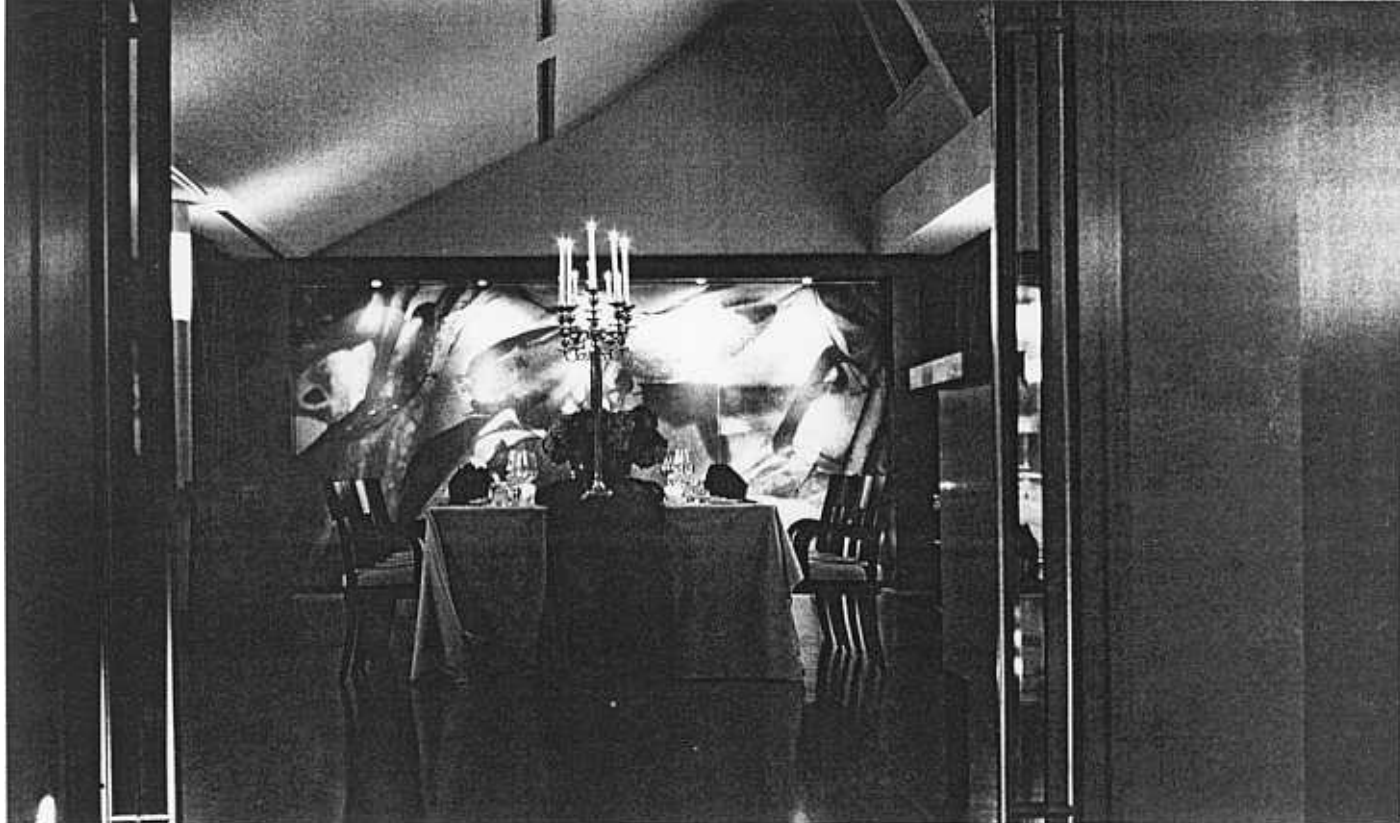
# c'era una volta l'albergo

PER DORMIRE, PER SOGNARE, PER AMARE... MA I NUOVI HOTEL DESIGN SONO SOPRATTUTTO DA GUARDARE. HALL COME GALLERIE D'ARTE, CAMERE DA LETTO HI-TECH. DA MILANO A FIRENZE, LA RIVINCITA DELLO STILE.

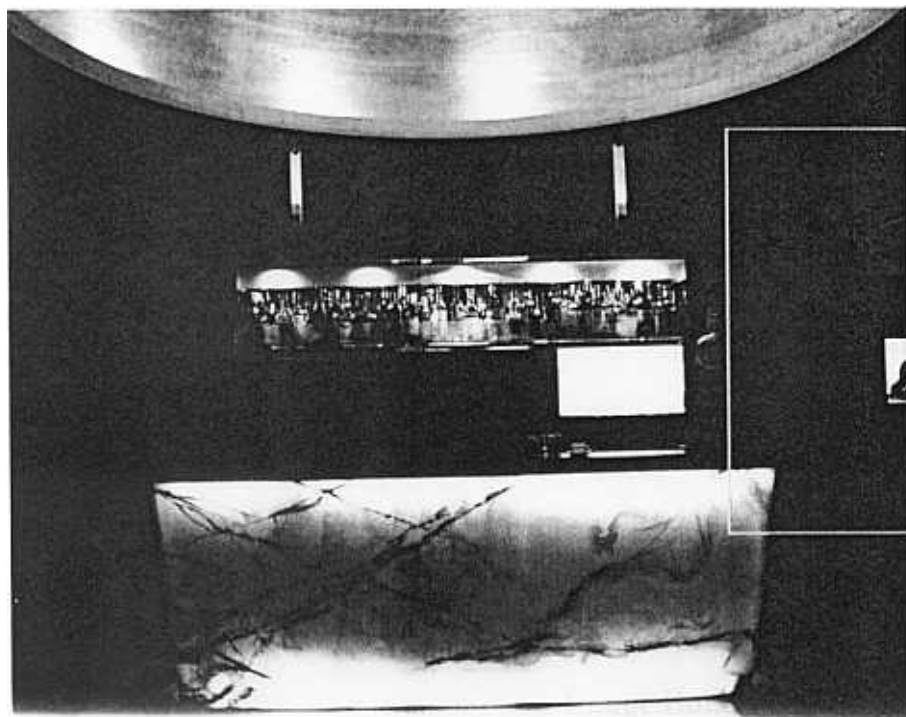
[ di Germano Morosillo ]



Camera da letto ipertecnologica dell'Una Hotel Vittoria di Firenze



Come dentro un film. Opere d'arte alle pareti, pavimenti di mosaici, forme futuribili, arredi originali, hall eccentriche. E ancora, la tecnologia che si fonde con l'arredamento etnico, il minimalismo che si lascia contaminare dall'eccesso del lusso. Sperimentare, giocare con i colori, i materiali, le sensazioni. Provocare stati d'animo che vanno dalla sorpresa al piacere. L'hotel cambia volto, si rinnova, diventa sempre meno impersonale e sempre più ricercato. Accoglie il visitatore come in un museo, che allo stesso tempo è una casa elegante e sofisticata. Le impressioni, i colori sapientemente dosati, i giochi di luce studiati nei minimi dettagli, catapultano l'ospite in un paese delle meraviglie ipermoderno. Un viaggio nello stile, con partenza da Milano, che lo scorso ottobre Newsweek ha incoronato capitale dello stile mondiale. E' qui che si concentrano la maggior parte degli hotel design italiani. L'**Enterprise** (Corso Sempione 91, tel. 02.31.81.81, [www.enterprisehotel.com](http://www.enterprisehotel.com)), è nato dal recupero di un'area dismessa. Dotato di servizi tecnologici all'avanguardia, di grande impatto a livello estetico, minimalista e lineare, caldo e confortevole: nell'**Enterprise** i mobili etnici convivono con il rigore dei complementi d'arredo realizzati da Flos e Cassina, mentre catturano lo sguardo tanto il **Sophia's Restaurant**, quanto il **Wine & Whisky Bar**, dalla caratteristica cupola d'oro. Nel suo primo anno di vita, l'hotel design di **Sofia Gioia Vedani** è diventato punto di riferimento per convegni e conferenze stampa nell'Area congressi, mentre l'**Event Plaza** fa da cornice a sfilate di moda, eventi e mostre. Marmi e legni pregiati, pelle ed onice, mosaici e grandi vetrate: minimalismo eclettico, che caratterizza tutti gli ambienti. Nelle camere, nelle suite e negli appartamenti lo stile va a braccetto con la tecnologia, con un sistema digitale on-demand via satellite per vedere film, ascoltare musica, collegarsi ad Internet.



Sperimentare,  
giocare con i colori,  
i materiali, le  
sensazioni.  
Provocare stati  
d'animo che vanno  
dalla sorpresa al  
piacere.

L'**Hotel Spadari** (via Spadari 11, tel. 02.72.00.23.71, [www.spadarihotel.com](http://www.spadarihotel.com)) collocato a poche decine di metri dal Duomo, è un albergo raccolto, dall'atmosfera pacata e rilassata. Nato da un'idea di **Marida Martegani** (proprietaria) e **Urbano Pierini** (progettista) lo Spadari è caratterizzato dalla presenza di opere di artisti italiani ed internazionali, tanto nella hall tutta sui toni dell'azzurro (con la grande parete-camino eseguita da **Giò Pomodoro**) quanto nelle stanze, dove i legni chiari contrastano il blu intenso delle pareti. La collezione di mobili è stata realizzata appositamente per l'albergo dall'Architetto **La Pietra**: altro segnale di quella tendenza alla personalizzazione che è poi la nota caratterizzante lo stile di questo hotel.

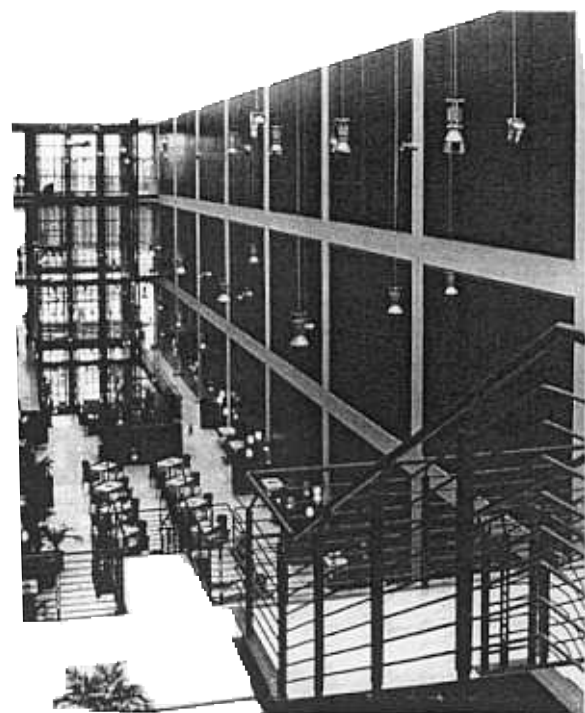
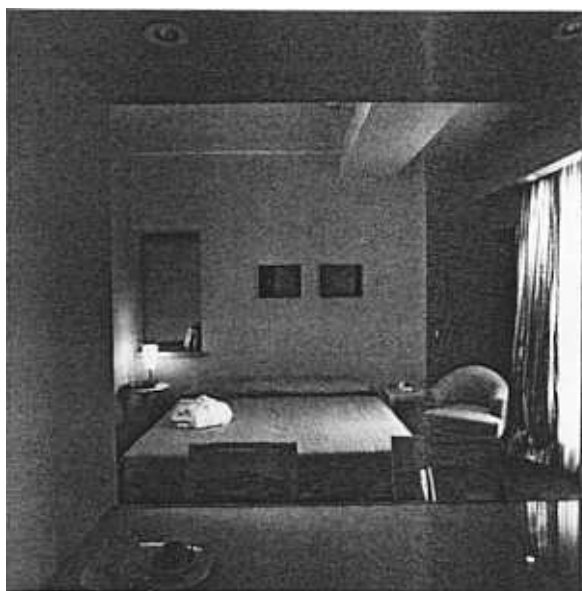


**The Gray** (via San Raffaele 6, tel. 02.72.08.951, [www.sinahotels.it](http://www.sinahotels.it)) fa parte della catena Sina ed è anche associato alla Design Hotels. Qui a dominare è il grigio che, con caldi contrasti di luci ed ombre creati dal designer **Guido Ciampi**, esalta i rossi e i gialli degli oggetti d'arredo. Le camere sono attrezzate con CD e DVD player e connessione Internet wi-fi. Il **The Gray** è fatto per incuriosire e stupire l'ospite: richiami etnici alle pareti, divani di shantung fucsia e letti sospesi come altalene al soffitto. E ancora, enormi vasche circolari nelle suite, gradini di legno e cubi metallici incastonati nelle pareti. Nel ristorante **Le Noir** trova posto un originale lampadario fatto di cucchiaini e forchette d'argento di antiquariato, mentre il **G Bar** - cocktail lounge, con i suoi curiosi tavolini-tamburi-campanule bianche è un concentrato di fantasia.

L'hotel cambia volto, si rinnova, diventa sempre meno impersonale e sempre più ricercato. Accoglie il visitatore come in un museo, che allo stesso tempo è una casa elegante e ricercata.

... Minimalismo e raffinatezza rappresentano l'essenza dell'**Una Hotel Tocq** (Via De Tocqueville, 7/D, tel. 02.62.071, [www.unahotels.it](http://www.unahotels.it)), realizzato dall'architetto **Aldo Cibic**. Viola, giallo, rosso, blu, verde... un'esplosione di colori e di allegria, che contagia ogni ambiente, dalla hall al ristorante all'American bar, frequentatissimo per il rito dell'aperitivo. La tecnologia trasforma camere e appartamenti in postazioni super efficienti per il lavoro il divertimento multimediale. La connessione veloce Internet, con collegamento wi fi, è presente in ogni stanza. Il servizio Eventi On Line consente la registrazione, la trasmissione e l'archiviazione dei contenuti audio e video di un evento. Per un sonno rilassante, ecco una "carte" dei cuscini tra cui scegliere, da quello morbido imbottito con pula di grano, all'anticervicale in miglio.

Da Milano a Torino. Due anni di lavoro e un investimento di 25 milioni di euro: sono i numeri di **Le Meridien Art+Tech** (via Nizza 230, tel. 800 820 088, [www.lemeridien.com](http://www.lemeridien.com)), progettato da **Renzo Piano** e perfettamente integrato nell'area dello storico Lingotto. Un gioco di trasparenze e pannelli in legno accoglie gli ospiti nel grande atrio centrale. Un immenso open space sotto il tetto in vetro ingloba i piani sottostanti a partire dalla hall, mentre gli ascensori panoramici che delimitano l'**Art+Cafè** sono trasparenti. Le camere sono progettate seguendo i canoni dell'**Art+Tech**, con l'abbinamento tra elementi di alta tecnologia e materiali quali il legno e vetri satinati. In ogni stanza è presente una tv con schermo LCD a 30", full digital video on demand, piumini e materassi antiallergici. Lampade, sedie e tavoli sono realizzate dallo stesso Piano, da **Philippe Starck**, **Gio Ponti**, **Antonio Citterio**, **Alberto Meda**.



A sinistra, due immagini di **Le Meridien Art + Tech** di Torino.  
In alto, tre ambienti dell'**Una Hotel Tocq** di Milano.



Le impressioni, i colori sapientemente dosati, i giochi di luce studiati nei minimi dettagli, catapultano l'ospite in un paese delle meraviglie ipermoderno.

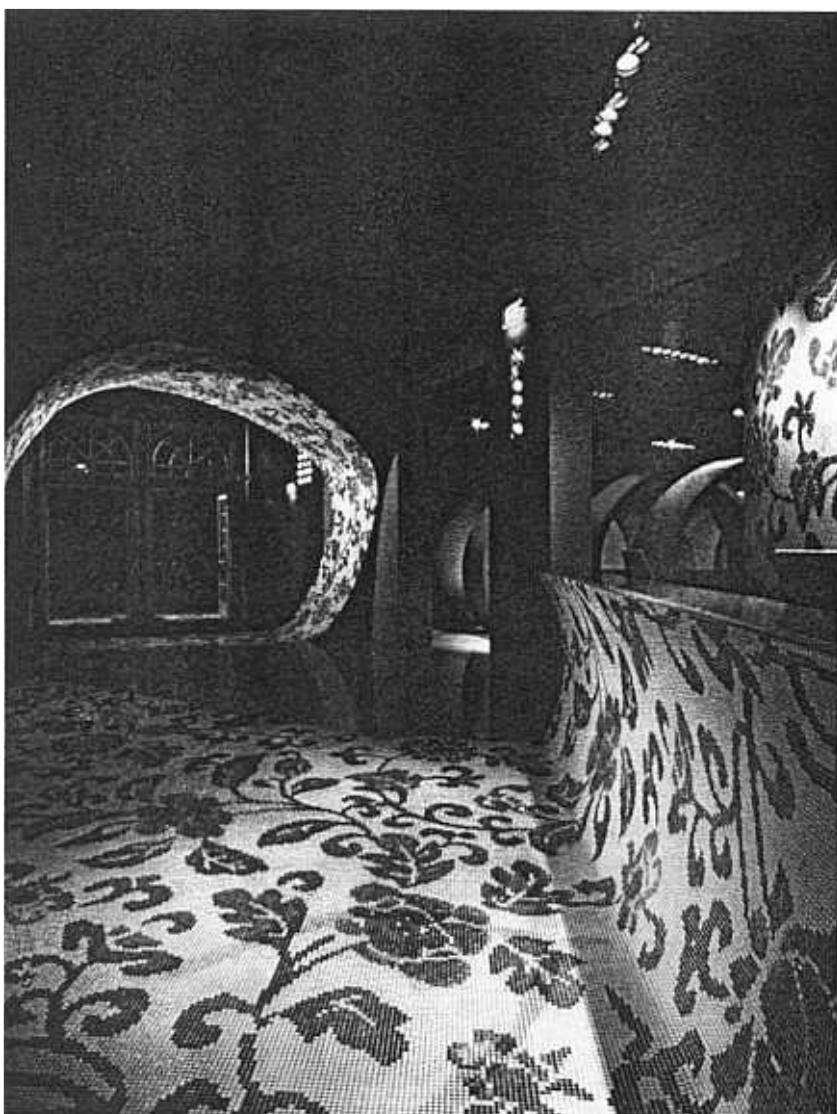
\*\*\* Terra, Fuoco, Acqua ed Aria per il **Methis Hotel** di Padova (Riviera Paleocapa 70, tel. 049.872.55.55, [www.methishotel.com](http://www.methishotel.com)).

Situato lungo le rive del Naviglio, il Methis identifica ognuno dei suoi quattro piani con un elemento e con un relativo colore (si passa dall'avorio e marrone, al rosso, all'azzurro e blu, fino all'Aria, rappresentata dalla trasparenza del bianco e dell'argento).

Pavimenti in resina, legni spazzolati e sbiancati, tessuti grezzi sui toni del bianco sottolineano il carattere ecologico dell'hotel, che più che colpire l'ospite, lo accarezza e lo ammalia con la grazia di un ambiente etereo e un arredamento minimalista.

\*\*\*





Firenze è l'ultima tappa di questo breve percorso nello stile. L'**Una Hotel Vittoria** (via Pisana 59, tel. 055.22.771, [www.unahotels.it](http://www.unahotels.it)) è probabilmente il più bizzarro, trasgressivo e rivoluzionario degli hotel design. Nasce dalla riconversione di un ex spazio industriale eseguita dall'eclettico architetto Fabio Novembre. È una sorta di teatro delle emozioni che stupisce, spiazza l'ospite già a partire dall'ingresso, avvolgente nel senso letterale del termine: una spirale di colore sui toni del viola, del lilla e del bianco. Ogni porta delle 84 stanze riproduce un quadro che raffigura personaggi "generosi e cortesi", mentre il ristorante è una sorta di "refettorio" dove grande protagonista è un lungo tavolo fraterno dalla sinuosa forma a "S", che invita gli ospiti a condividere e socializzare. Nelle camere da letto avveniristiche con tv al plasma da 42 pollici e collegamento Internet veloce, il letto è collocato sopra una pedana ed è circondato da un suggestivo cielo stellato: un effetto dato da piccoli punti di luce inseriti tra i pannelli quadrati blu scuro, che ricoprono soffitto e pareti. ✎