

# PRAGUE

## HOTEL JOSEF

Lieu : Rybna 20, Prague.

Architecte : Eva Jiricna.

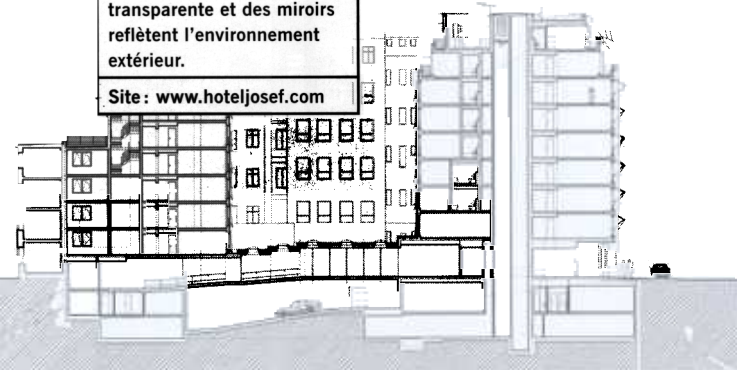
Nbre de chambres : 110.

Prix : de 165 à 284 €/nuit pour une chambre double.

Concept : au cœur de la vieille ville pragoise, l'édifice du xx<sup>e</sup> siècle a été surélevé d'un niveau qui ménage des terrasses ; les chambres se répartissent en deux bâtiments, de part et d'autre d'une cour intérieure.

Signe particulier : pour donner une impression d'espace aux chambres dont la taille était très contrainte par la façade, la salle de bains est entièrement transparente et des miroirs reflètent l'environnement extérieur.

Site : [www.hoteljosef.com](http://www.hoteljosef.com)



Pour éviter le cloisonnement, la salle de bains est traitée comme une boîte entièrement transparente.

# LONDRES

## HOTEL ZETTER

Lieu : 86-88 Clerkenwell Road, Londres.

Architectes : Chetwood Associates.

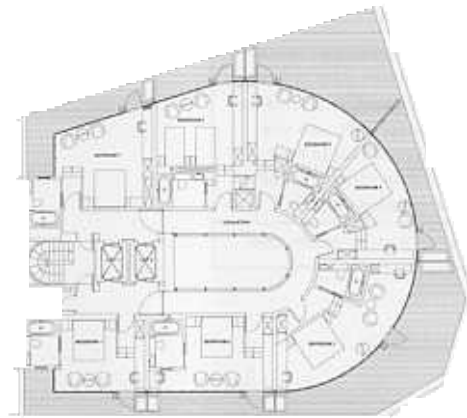
Nbre de chambres : 59 dont 7 studios.

Prix : de 195 €/nuit pour une chambre double à 390 €/nuit pour une suite avec terrasse.

Concept : premier-né d'un nouveau label *environmentally friendly*, cet hôtel écolo est installé dans un bâtiment du xix<sup>e</sup> siècle entièrement réhabilité. La lumière naturelle inonde tous les étages et les matériaux employés sont recyclables.

Signe particulier : le « contact » avec le ciel, créé via un atrium central, se prolonge jusque dans les chambres où les salles de bains bénéficient de lumière naturelle. Les ambiances lumineuse et sonore peuvent être déterminées par le client dans sa chambre.

Site : [www.thezetter.com](http://www.thezetter.com)



Photos Edmund Summer/View



# FLORENCE

## HOTEL UNA

Lieu : Via Pisana 59,  
Florence

Architecte : Fabio  
Novembre.

Nbre de chambres : 84.

Prix : à partir de 139 €/nuît  
pour une chambre double.

Concept: l'accent est  
mis sur l'innovation  
technologique – grand  
écran Plasma, Internet  
haut débit et éclairage  
science-fictionnel dans les  
chambres – conjugué à la  
tradition locale : les couloirs  
se font galerie d'art avec  
chacune des 84 portes  
ornées d'une reproduction  
toute hauteur d'un  
personnage florentin.

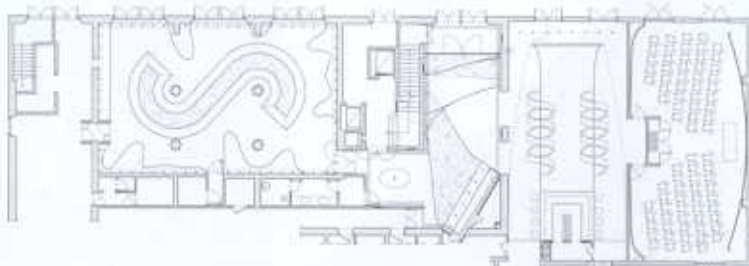
Signe particulier : le rez-de-  
chaussée est mis en scène  
par un ruban de mosaïque  
colorée qui court du sol au  
plafond dans le même esprit  
que les assises spirales.

Site : [www.unahotels.it](http://www.unahotels.it)

Photos: UMA Hotel&Design Firenze



Dans les chambres, la  
haute technologie côtoie  
le cuir et le bois, utilisés  
pour mettre le lit en scène.  
Le client peut moduler  
l'ambiance lumineuse en  
fonction du lieu où il  
se trouve et de la couleur  
qu'il souhaite.





# AMSTERDAM

## HOTEL LLOYD

Lieu : Oostelijke  
Handelskade 34,  
Amsterdam.

Architectes : MVRDV.

Nbre de chambres : 120.

Prix : de 80 €/nuit pour  
une chambre double avec  
salle de bains partagée à  
300 €/nuit pour la suite.

Concept : après une  
réhabilitation complète,  
ce bâtiment centenaire  
et classé est aujourd'hui  
un véritable showroom de  
l'architecture et du design  
néerlandais (Atelier van  
Lieshout, Richard Hutten,  
Hella Jongerius...).

Signe particulier :  
envisagées comme « des  
lieux de vie », les 120  
chambres sont toutes  
différentes tant par leur  
taille que par leur design.

Site : [www.lloydhotel.com](http://www.lloydhotel.com)



# ATHENES

## HOTEL SEMIRAMIS

Lieu : 48 CharilaouTrikoupi  
Street, Kifisia, Athènes.

Designer : Karim Rashid.

Nbre de chambres : 52  
dont 4 suites avec terrasses  
et 6 bungalows au bord  
de la piscine.

Prix : à partir de 250 €/nuit.

Concept : perché à 340 m  
au-dessus de la mer, le  
seul hôtel design de la  
capitale grecque est haut en  
couleurs : rose, vert, jaune  
et orange sont déclinés à  
tous les étages jusqu'à la  
piscine.

Signe particulier :  
absolument tout jusqu'aux  
chousons de bain est signé  
Karim Rashid. On trouve  
d'ailleurs au sein de l'hôtel  
une première boutique où  
sont vendues les créations  
du designer.

Site : [www.semiramishotels.com](http://www.semiramishotels.com)



# PARIS

## HOTEL MURANO

Lieu : 13, bd du Temple, Paris 10<sup>e</sup>.

Concepteurs : Vincent Bastie, architecte ; Christiane Derory et Raymond Morel, décorateurs.

Nbre de chambres : 52 dont 9 suites.

Prix : de 350 €/nuit pour une chambre double à 2 500 €/nuit pour une suite avec piscine.

Concept : premier hôtel design à investir la rive droite, le Murano combine design épuré et haute technologie. Deux suites possèdent leur propre piscine privée et une terrasse.

Signe particulier : suivant son humeur, le client peut choisir la couleur de sa chambre grâce à un système électrique permettant de moduler l'ambiance lumineuse.

Site: [www.muranoresort.com](http://www.muranoresort.com)



# BERLIN

## HOTEL Q!

Lieu : Knesebeckstrasse 67, Berlin

Designers : GRAFT, Thomas Willemeit, Wolfram Putz et Lars Krueckeberg.

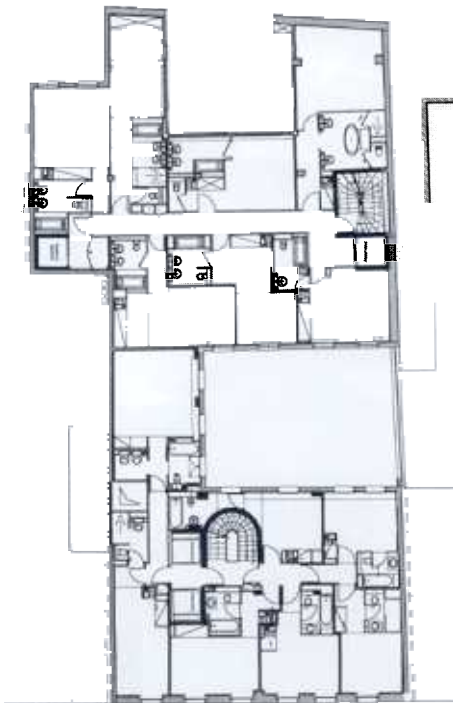
Nombre de chambres : 77 dont une suite et 4 studios.

Prix : de 150 €/nuit pour une chambre double à 300 €/nuit pour la suite.

Concept : derrière une façade austère, l'architecture et le mobilier de cet hôtel se confondent : la salle de bains et le lit ne font qu'un, les murs se plient pour faire assise, les surfaces s'enroulent...

Signe particulier : d'un principe architectural décliné dans tout le bâtiment naissent des situations spatiales inattendues renforcées par la mise en œuvre habile des matériaux.

Site : [www.q-berlin.de](http://www.q-berlin.de)





Les courbes de la baignoire et du lit se confondent: architecture et mobilier fusionnent pour transformer le lieu en une sculpture spatiale habitable.

