

ルネッサンスの光と影が交錯する「テクノロジカル・イン」

UNA ホテル・ヴィットリア

フィレンツェ UNA Hotel Vittoria ITALY Firenze



未来にオリエンテーションした ホスピタリティー空間

ミラノのデザイナー、ファビオ・ノヴェンブレはミニマリズムやモダニズムが台頭する時代の異端児として頭角を現した。フォルムから色彩からデコールからすべてが爆発するエネルギーとパッション。「UNAホテル・ヴィットリア」はそのエキセントリックなデザイナーそのままにエキセントリックなホテルである。

アルノ川左岸でも団体観光客の大群に占領されていないサン・フレディアーノ地区、この辺はまだ古き良きフィレンツェの庶民生活を垣間見ることができる。「ヴィットリア」はホテルでなく「テクノロジカル・イン」とデザイナーは定義するが、19世紀のインダストリー建築、使い道のなくなった倉庫がフィレンツェの過去に触発され未来へオリエンテーションしたホスピタリティー空間に改造された。ノヴェンブレは「ホテルは映画のエッセンスを濃縮した予告編のようなもの」とし、無数の顔と迷宮の歴史を持つフィレンツェという都市が主人公の映画のための胸躍る予告編を創造したのだった。

花の都フィレンツェの名に相応しく大胆な花模様のガラスモザイクの帯がエントランスから風にふわりと飛ぶようにルーピングしてレセプションまで届く。唐草のタッチもある花模様は18世紀の錦の絹織物をコンピュータプログラムでモザイク化してある。フィレンツェの花絵巻物か花咲く魔法の絨毯をひろげたかのようでもある。天井、壁、床の区別を無視して、視覚に重力を感じさせない。ラウンジバーとレストランのバブリックスペースでも、さらにこの“スーパー・オーガニック”なデ

ザインが展開される。鮮血の赤から深い焦げ茶へとグラデーションしながら、ダイナミックに螺旋を空間に描く連結ファニチャー「AND」(カッペリーニ社)がラウンジのコミュニケーションの舞台だ。ソファの表面はフェルトの肌触り、スパイラルはオープンでいてその実隣席との必要なプライバシーも守ってくれる造形でもある。

ネオンパイプ製シャンデリアの紫色の光を浴びてレストランに向かう。途端にがらりと雰囲気が一変し、トスカーナ地方の修道院にインスピレーションを得たインテリアが広がる。修道院の伝統的な食堂での質素でも暖かいもてなし方が空間デザインの根底にある。シェーカー・スタイルの椅子や弧を描く縞模様のテーブルはロッテルダムのアトリエ・ヴァン・リースハウトが製作。テーブルはS字形に支柱の間をサーフィンさせ、その曲線にあわせてスタンドグラスのカラフルな光が天井でモダンダンスを踊る。

ノヴェンブレはマキアヴェリ政治思想にも顕著なように、権力欲を満たすには手段を選ばず、裏切りや陰謀、毒殺も平気だったというメディチ家の時代の、華やかな芸術とは裏腹の暗黒の人間模様にも好奇心を惹かれる。そして客室(84室)への廊下をブラックトンネルに変貌させてしまった。16世紀から19世紀にかけて実在したルネサンス貴族の姿が次々と現れる。その肖像画が鈍く輝く金箔の額縁に入った客室の扉だ。ウフィーツィ美術館を始め色々な美術館のコレクションから部屋の扉の数の分、つまり84人の貴人のモチーフを捜し集め複製印刷させた。扉を開けようとするとふと視線が合う。肖像画の貴人が各々のフィレンツェ物語を囁きかけるかに。

データ

UNA Hotel Vittoria / UNA ホテル・ヴィットリア

☆☆☆☆

Via Pisana 59, 50143 Firenze

Tel : +39 055 22771

Fax : +39 055 22772

E-mail : una.vittoria@unahotels.it

URL : http://www.unahotels.it

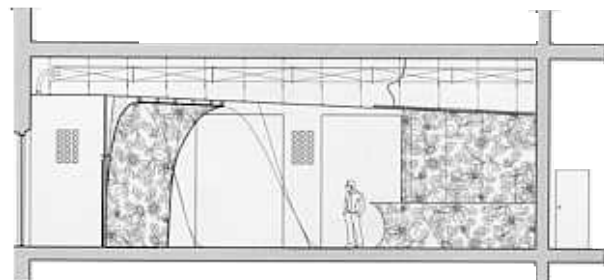
デザイン : Fabio Novembre

経営 : UNA Hotels & Resort

オープニング : 2003年6月

客室 : 84室

付帯施設 : ラウンジバー、レストラン、ミーティングルーム2室



Entrance Hall SECTION



2

- 1 ヴィットリア橋を越えサン・フレディアーノ地区にあるホテル外観夜景
- 2 エントランスホール、花模様のモザイクの帯が透明なデスクへとゲストを導く
- 3 メーンエントランスを渦巻くフローラルモザイクからレセプション方向を見る

- 1 A night view of the facade
- 2 A view of the entrance hall
- 3 A view of the reception from the main entrance



3

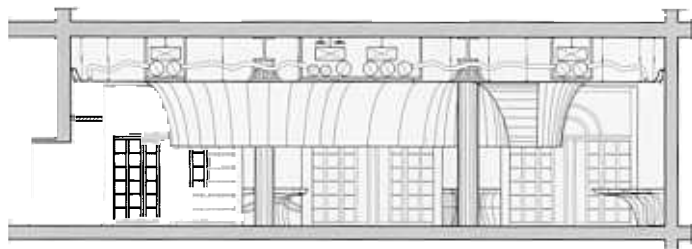
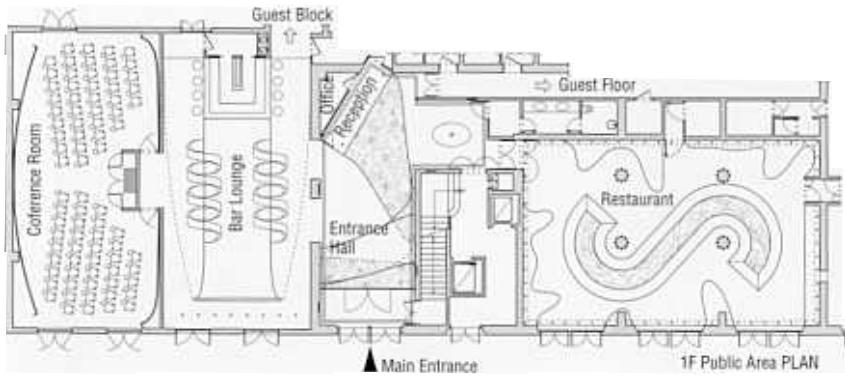




6



8



Restaurant SECTION

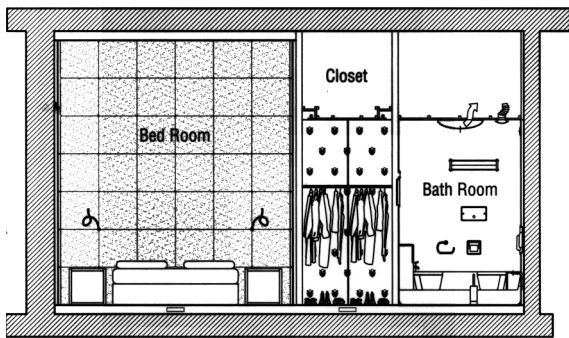




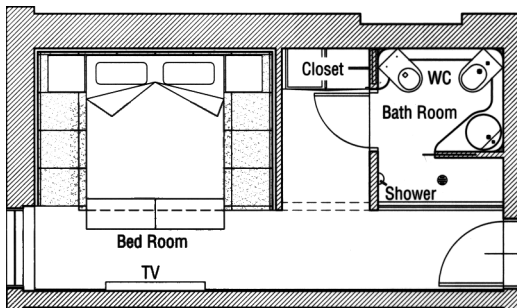
10



12



Guest Room SECTION



10 牡丹色のベッドルーム、LEDの光る壁

11 ベッドと反対側のミラーウォールが部屋を視覚的に倍増

12 ドアから見た客室。フロアに対してガラス張りの透明なシャワーキャビネ:

13 草緑色のフロアから青紫のモザイクバスルームへ

14 ベッドルームとバスルーム間のクローゼット

10.11.12 A view of the interior of the guest room

13 ditto, a bathroom

14 ditto, a closet

