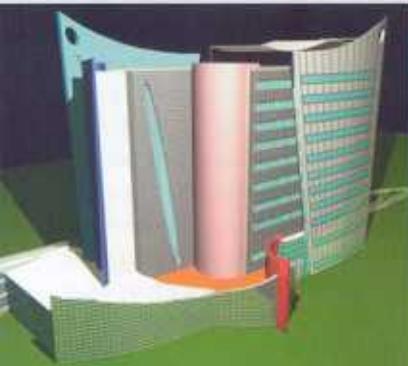


di Daniela Milano

Emozionale, dinamico e all'avanguardia

Il grande e ambizioso progetto di Una Hotel & Resorts è decollato con l'apertura di un albergo totalmente innovativo vicino all'aeroporto di Malpensa e realizzato all'insegna del movimento

Completa l'offerta business di alto profilo la possibilità di usufruire di un grande e attrezzato fitness center, dotato delle più moderne attrezzature Technogym, e una comodo servizio navetta che collega l'albergo con l'aeroporto di Milano Malpensa



Soggiornare all'UNA Hotel Malpensa di Cerro Maggiore significa poter godere di molti vantaggi, vivere in una struttura avveniristica, lussuosa e confortevole, poter usufruire di un'offerta business di alto livello e anche beneficiare di un effetto energizzante grazie al dinamismo che pervade tutto l'albergo. L'UNA Hotel Malpensa, situata accanto al Centro Com-

merciale Move In, è stato realizzato dall'architetto Renzo Costa, che ha voluto progettare un albergo totalmente innovativo, caratterizzato tuttavia anche da un forte legame con il contesto ambientale nel quale è inserito, nel pieno rispetto della filosofia UNA Hotels&Resorts.

Infatti, l'anima del progetto, riassumibile nell'espressione "luogo del movimento", si ispira alla location dell'albergo, una via di continuo trans-

ito per la presenza di importanti nodi di comunicazione sulla direttrice per l'aeroporto di Milano Malpensa e vicino al futuro polo fieristico milanese. Proprio per questo, il progetto architettonico trae spunto da un particolare concetto di "architettura del movimento", dove i volumi sono pensati come entità dinamiche con un imprevedibile richiamo al mare che si esprime attraverso due vele argentate contrapposte, la cui sagoma avvol-

gente e asimmetrica racchiude il corpo camere del hotel, e attraverso una terza grande vela rossa che dall'esterno taglia idealmente in diagonale l'intera struttura. Un progetto, quello dell'UNA Hotel Malpensa, dalla bellezza, originalità e imponenza che lasciano inevitabilmente stupiti e affascinati.

Anche all'interno dell'UNA Hotel Malpensa sono molti i richiami al movimento, facendo dell'albergo un luogo dinamico ed energizzante all'interno del quale non solo dormire ma anche vivere e lavorare, un vero "teatro di vita" che riflette appieno il concetto di ospitalità di UNA Hotels & Resorts. Partendo dalla grande hall, caratterizzata da forme sinuose e da spazi aperti, funzionali e dinamici, fino al ristorante situato su due livelli, che può ospitare fino a 135 persone, la sensazione forte che si percepisce è infatti quella di grandi spazi in continuo dinamismo.



L'energia del mare

E lo spazio all'UNA Hotel Malpensa non ha confini se si pensa ai due avveniristici ascensori panoramici che, salendo lungo gli 11 piani dell'albergo, regalano vedute mozzafiato.

Nelle 160 camere il richiamo al mare, al suo movimento perpetuo e alla sua straordinaria forza vitale, è rappresentato dalla grande testiera del letto la cui forma riprende la sagoma di una vela, mentre nei bagni i rivestimenti in marmo hanno una forma sinuosa e arrotondata come quella di un'onda.

Proprio l'esplicito concetto di dinamismo e l'energia che ne deriva rendono l'UNA Hotel Malpensa il luogo ideale per chi viaggia per affari, disponendo anche di quattro sale riunioni

e di tecnologia d'avanguardia che arricchisce tutti gli spazi dell'albergo, basti citare i televisori a cristalli liquidi presenti in alcune camere, gli schermi al plasma Philips Itv, presenti negli spazi comuni, e un pacchetto di connessione a internet con la tecnologia Adsl/Hdsl.

Dalle camere, dalle sale riunioni e dagli spazi comuni è possibile, con il proprio computer o con il proprio palmare, navigare nel web collegando-

Anche la pianta dell'edificio è un chiaro richiamo al mare, gli spazi riproducono nella loro articolazione e nella loro evoluzione funzionale la forma di un pesce

si velocemente via cavo oppure connettendosi in modalità wi-fi senza cavo di rete, grazie alla presenza di alcuni Access Point collocati in diverse aree dell'albergo.

Ma le facilities dell'UNA Hotel Malpensa dedicate al business traveller non si fermano qui. Chi fosse sprovvisto di un proprio PC o di un palmare può naturalmente collegarsi alla rete, sempre via Adsl, usufruendo delle postazioni fisiche presenti in albergo.

UNA Malpensa
Via Turati, 84 - 20023 Cerro Maggiore (MI)
tel. +39.055.88881 - fax +39.055.88882
una.malpensa@unahotels.it
www.unahotels.it

